



Муниципальное бюджетное учреждение
дополнительного образования
«Детская хореографическая школа»
624205 Свердловская область, г. Лесной, ул. Победы, д.52,
тел. (34342)6-63-02; 4-21-39 e-mail: dhsh-lesnoy@mail.ru

Начальнику Управления
социальной политики № 17
Гущину Е.В.

Исх.№ 81 от 01.07.2024 г.

Направляем в Ваш адрес Паспорт доступности социальной
инфраструктуры и предоставляемых услуг МБУ ДО «ДХШ» № 3 от 26.06.2024г.

Врио директора

И. Е. Исупова

Исполнитель Исупова И.Е.
(34342) 6-14-77

ДХШ

УТВЕРЖДАЮ

Директор МБУ ДО «ДХШ»



С. Е. Вахрамеева

2024 г.

**ПАСПОРТ
доступности объекта социальной инфраструктуры
и предоставляемых на нем услуг**

№ 3

«26 06 2024 года

1. Общие сведения об объекте

1.1. Вид (наименование) объекта: Муниципальное бюджетное учреждение дополнительного образования «Детская хореографическая школа».

1.2. Полный почтовый адрес объекта: 624205, Свердловская область, г. Лесной, ул. Победы, 52.

1.3. Сведения о размещении объекта:

отдельно стоящее здание (количество этажей) 3, 3833,2 кв. м,

часть здания этаж (-а, -ей) (или на этаже), кв. м,

наличие прилегающего земельного участка (да/нет), нет

1.4. Год постройки здания 1987, последнего капитального ремонта .

- капитальный ремонт, приведение в соответствие с требованиями пожарной безопасности и санитарного законодательства зданий и помещений организаций культуры и образования (ремонт пола и замена кресел концертного зала МБУ ДО «ДХШ») – 2017 г.;
- капитальный ремонт узла учета тепловой энергии в здании МБУ ДО «ДХШ»; капитальный ремонт труб отопления и запорной арматуры в здании МБУ ДО «ДХШ» - 2019 г.;
- капитальный ремонт, приведение в соответствие с нормативными требованиями по степени износа (замена электрических щитов) – 2019 г.;
- капитальный ремонт системы охранного телевидения МБУ ДО «ДХШ» - 2019 г.;
- капитальный ремонт мужского и женского туалетов - 2019 г.;
- текущий ремонт тревожной сигнализации МБУ ДО «ДХШ» - 2020 г.;
- текущий ремонт душевой и туалета МБУ ДО «Детская хореографическая школа» по адресу г. Лесной, ул. Победы, 52 – 2021 г.;
- капитальный ремонт. Монтаж автоматической пожарной сигнализации и системы оповещения и управления эвакуацией людей при пожаре в помещениях МБУ ДО «ДХШ» - 2021г.
- капитальный ремонт. Монтаж системы оповещения и управления эвакуацией людей при ГО и ЧС – 2024г.

1.5. Дата предстоящих плановых ремонтных работ:

текущего 2024, капитального 2024-2025.

1.6. Сведения об организации, расположенной на объекте:

Наименование организации, расположенной на объекте:

полное наименование (по учредительным документам): Муниципальное бюджетное учреждение дополнительного образования «Детская хореографическая школа»; МБУ ДО «Детская хореографическая школа»

сокращенное наименование (по учредительным документам): МБУ ДО «ДХШ»

1.7. Юридический адрес организации, телефон, электронная почта:

624205, Свердловская область, город Лесной, улица Победы, дом 52, dhsh-lesnoy@yandex.ru тел. 6-63-02, 4-21-39

1.8. Основание для пользования объектом (оперативное управление, аренда, собственность): оперативное управление.

1.9. Форма собственности объекта (государственная (федеральная, региональная), муниципальная, частная): муниципальная

1.10. Территориальная принадлежность: муниципальная

1.11. Вышестоящая организация (наименование): МКУ «Отдел культуры».

1.12. Адрес вышестоящей организации, телефон, электронная почта: 624205, Свердловская область, город Лесной, улица Победы, 52 mku.sen@mail.ru Тел. 4-26-99

2. Характеристика деятельности организации на объекте (по обслуживанию населения)

2.1. Сфера деятельности (социальная защита, занятость, здравоохранение, культура, образование, транспорт, информация и связь, физическая культура и спорт): культура.

2.2. Категории обслуживаемого населения по возрасту (дети, взрослые, все возрастные категории): дети.

2.3. Категории обслуживаемых инвалидов (инвалиды, передвигающиеся на креслах-колясках, инвалиды с нарушением опорно-двигательного аппарата, инвалиды с нарушением зрения, инвалиды с нарушением слуха, инвалиды с умственными нарушениями):

Все категории

2.4. Виды услуг: дополнительное образование.

2.5. Форма оказания услуг (на объекте, с длительным пребыванием, с проживанием, на дому, дистанционно): на объекте.

2.6. Плановая мощность:

посещаемость (количество обслуживаемых граждан в день) 170 человек ;

местимость 230 человек ;

пропускная способность 230 человек .

2.7. Участие в исполнении индивидуальной программы реабилитации инвалида (ребенка-инвалида) (да/нет): нет.

3. Состояние доступности объекта

3.1. Путь следования к объекту пассажирским транспортом (описать маршрут движения с использованием пассажирского транспорта)

автобус № 9, № 10,

наличие адаптированного пассажирского транспорта к объекту нет.

3.2. Путь к объекту от ближайшей остановки пассажирского транспорта:

3.2.1. Расстояние до объекта от остановки транспорта 200 метров.

3.2.2. Время движения (пешком) 5 минут.

3.2.3. Наличие выделенного от проезжей части пешеходного пути (да/нет): нет.

3.2.4. Перекрестки (нерегулируемые, регулируемые, регулируемые со звуковой сигнализацией, таймером, нет): нет.

3.2.5. Информация на пути следования к объекту (акустическая, тактильная, визуальная, нет): нет.

3.2.6. Перепады высоты на пути (съезды с тротуара) (нет/есть (описать): есть две ступени при подходе к центральной входной двери,

их обустройство для инвалидов, передвигающихся на креслах-колясках (нет/есть (описать): да (оборудованный пандус).

3.3. Организация доступности объекта и предоставляемых на нем услуг для инвалидов¹

Номер строки	Категория инвалидов (вид нарушения)	Вариант организации доступности объекта и предоставляемых на нем услуг ²
1.	Все категории инвалидов и маломобильных групп населения ³	ДУ
2.	в том числе инвалиды:	
3.	передвигающиеся на креслах-колясках	ДУ по первому этажу
4.	с нарушением опорно-двигательного аппарата	ДУ
5.	с нарушением зрения	ДУ
6.	с нарушением слуха	ДУ
7.	с умственными нарушениями	ДУ

¹ С учетом СП 35-101-2001, СП 31-102-99.

² Указывается один из вариантов:

«А» (доступность всех зон и помещений (универсальная);

«Б» (специально выделенные для инвалидов участки и помещения);

«ДУ» (дополнительная помощь сотрудника, услуги на дому, дистанционно);

«Нет» (не организована доступность).

³ Указывается худший из вариантов ответа.

3.4. Состояние доступности основных структурно-функциональных зон объекта

Номер строк и	Основные структурно-функциональные зоны объекта	Состояние доступности объекта для основных категорий инвалидов ⁴						
		К (для передвигающихся на креслах-колясках)	О (с нарушениями и опорно-двигательного аппарата)	С (с нарушениями и зрения)	Г (с нарушениями и слуха)	У (с умственными нарушениями)	Для всех категорий маломобильных групп населения ⁵	
1.	Территория, прилегающая к зданию (участок)	ДП	ДП	ДП	ДП	ДП	ДП	ДП
2.	Вход (входы) в здание	ДУ	ДУ	ДУ	ДУ	ДУ	ДУ	ДУ
3.	Путь (пути) движения внутри здания, включая пути эвакуации	ДУ	ДЧ	ДЧ	ДЧ	ДП	ДП	ДУ
4.	Зона целевого назначения здания (целевого посещения объекта)	ДП	ДЧ	ДЧ	ДЧ	ДЧ	ДЧ	ДП
5.	Санитарно-гигиенические помещения	ДУ	ДУ	ДП	ДП	ДП	ДП	ДУ
6.	Система информации и связи (на всех зонах)	ДП	ДП	ДП	ДЧ	ДП	ДП	ДЧ
7.	Пути движения к объекту (от остановки транспорта)	ДП	ДП	ДП	ДП	ДП	ДП	ДП
8.	Все зоны и участки ⁵	ДУ	ДЧ	ДЧ	ДЧ	ДЧ	ДЧ	ДЧ

⁴ Указывается:

ДП – доступно полностью (доступность для всех категорий инвалидов и других маломобильных групп населения);
 ДЧ – доступно частично (достигаемость мест целевого назначения для отдельных категорий инвалидов);
 ДУ – доступно условно (организация помощи сотрудниками организации или иной альтернативной формы обслуживания (на дому, дистанционно, иное));

нет – недоступно (не предназначен для посещения инвалидами и другими маломобильными группами населения).

5 Указывается худший из вариантов ответа.

3.5. Итоговое заключение о состоянии доступности объекта и предоставляемых на нем услуг: _____.

4. Управленческое решение

4.1. Рекомендации по адаптации основных структурно-функциональных зон объекта:

Номер строки	Основные структурно-функциональные зоны объекта	Рекомендации по адаптации объекта (вид работы) ^б		
		не нуждается (доступ обеспечен)	ремонт (текущий, капитальный), оснащение оборудованием	индивидуальное решение с техническими средствами реабилитации
1.	Территория, прилегающая к зданию (участок)	Не нуждается		
2.	Вход (входы) в здание	Не нуждается		
3.	Путь (пути) движения внутри здания, включая пути эвакуации	Не нуждается		
4.	Зона целевого назначения здания (целевого посещения объекта)	Не нуждается		
5.	Санитарно-гигиенические помещения		Текущий ремонт	Установка поручня у раковины в женском и мужском туалетах
6.	Система информации и связи (на всех зонах)	Не нуждается		

Номер строки	Основные структурно-функциональные зоны объекта	Рекомендации по адаптации объекта (вид работы) ^б		
		не нуждается (доступ обеспечен)	ремонт (текущий, капитальный), оснащение оборудованием	индивидуальное решение с техническими средствами реабилитации
7.	Пути движения к объекту (от остановки транспорта) Все зоны и участки	Не нуждается		
8.				

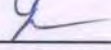
^б Указываются конкретные рекомендации по каждой структурно-функциональной зоне.

4.2. Период проведения работ: 2024-2025 в рамках исполнения (указать наименование программы или плана мероприятий по адаптации основных структурно-функциональных зон объекта): муниципальная программа «Развитие и сохранение культуры городского округа «Город Лесной».


4.3. Ожидаемый результат (по состоянию доступности объекта) после выполнения работ по адаптации основных структурно-функциональных зон объекта: повышение доступности и качества реабилитационных услуг для инвалидов и других маломобильных групп населения в муниципальном образовании Свердловской области.

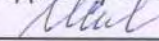
5. Паспорт доступности объекта социальной инфраструктуры и предоставляемых на нем услуг (далее – Паспорт доступности объекта) разработан комиссией по проведению обследования и паспортизации объекта социальной инфраструктуры и предоставляемых на нем услуг (далее – Комиссия):

Председатель Комиссии:

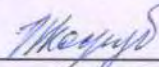
Директор МБУ ДО «ДХШ»  / Вахрамеева С.Е.
(подпись/Ф.И.О.)

Члены Комиссии:

Заместитель директора по УР  / Плюхина Д.С.
(подпись/Ф.И.О.)

Заместитель директора по АХЧ  / Исупова И.Е.
(подпись/Ф.И.О.)

Председатель Нижне-Туринской
ГО ВОИ

 / Коструб К.Л.
(подпись/Ф.И.О.)

6. Копия Паспорта доступности объекта направлена 01.07.2024
(дата)

в Управление социальной политики № 17 (наименование территориального отраслевого исполнительного органа государственной власти Свердловской области – управления социальной политики Министерства социальной политики Свердловской области)

для размещения информации о состоянии доступности объекта социальной инфраструктуры и предоставляемых на нем услуг для инвалидов и других маломобильных групп населения Свердловской области в автоматизированной информационной системе «Доступная среда Свердловской области» в информационно-телекоммуникационной сети «Интернет».

Приложение №2
к постановлению Правительства
Свердловской области
от 03.08.2023 № 562-ПП

УТВЕРЖДЕНА
постановлением Правительства
Свердловской области от 11.02.2014
№ 70-ПП «О координации
деятельности в сфере
формирования доступной среды
жизнедеятельности для инвалидов и
других маломобильных групп
населения на территории
Свердловской области»

Форма

ИНФОРМАЦИЯ
о состоянии доступности объектов социальной инфраструктуры и
предоставляемых на них услуг для инвалидов и других маломобильных
групп населения Свердловской области

1. Сфера деятельности: культура.
2. Количество объектов социальной, инженерной и транспортной инфраструктур (далее – объекты) в Реестре объектов социальной инфраструктуры в приоритетных сферах жизнедеятельности инвалидов и других маломобильных групп населения Свердловской области:

Всего (единиц)	Из них имеют следующие состояния доступности				
	ДП-В1 (единиц)	ДЧ-В2 (единиц)	ДУЗ (единиц)	ВНДЗ (единиц)	Иное (ДП-И4, ДЧ-И5) (единиц)
1	1				

3. Перечень объектов, имеющих состояние доступности ДП-В (указывается вид (наименование) объекта, адрес объекта, назначение объекта (при наличии), наименование организации, расположенной на объекте):
 - 1) Муниципальное бюджетное учреждение дополнительного образования «Детская хореографическая школа»;
 - 2) _____;
 - 3) _____.

- 1 Объект доступен полностью всем.
- 2 Объект доступен частично всем.
- 3 объект доступен условно всем.
- 3 Объект недоступен.
- 4 Объект доступен полностью избирательно.
- 5 Объект доступен частично избирательно.

АКТ ОБСЛЕДОВАНИЯ
объекта социальной инфраструктуры
К ПАСПОРТУ ДОСТУПНОСТИ ОСИ
№ 3

На основании Конвенции о правах инвалидов от 13.12.2006г., Приказа Министерства культуры от 16.11.2015г. № 2800 «Об утверждении Порядка обеспечения условий доступности для инвалидов культурных ценностей и благ» комиссия в составе:

Вахрамеева С.Е. – директор муниципального бюджетного учреждения дополнительного образования «Детская хореографическая школа»

Члены комиссии:

Коструб К.Л. – председатель Нижне-Туринской ГО ВОИ

Плюхина Д.С. – заместитель директора по учебной работе;

Исупова И.Е. – заместитель директора по административно-хозяйственной части

Соколова Н.Г. – специалист по охране труда

провела обследование объекта культуры – здание муниципального бюджетного учреждения дополнительного образования «Детская хореографическая школа», находящегося по адресу: Свердловская область, г. лесной, ул. Победы, 52, трехэтажное здание, общей площадью 3938,3 кв.м, на земельном участке (площадь 1290

1. Общие сведения об объекте

1.1. Наименование (вид) объекта Муниципальное бюджетное учреждение дополнительного образования «Детская хореографическая школа»

1.2. Адрес объекта 624205 Свердловская область, г. Лесной, ул. Победы, 52

1.3. Сведения о размещении объекта:

- отдельно стоящее здание 3 этажа, 3938,3 кв. м

- наличие прилегающего земельного участка (да, нет);

1.4. Год постройки здания 1987 г.,

- капитальный ремонт, приведение в соответствие с требованиями пожарной безопасности и санитарного законодательства зданий и помещений организаций культуры и образования (ремонт пола и замена кресел концертного зала МБУ ДО «ДХШ») – 2017 г.;
- капитальный ремонт узла учета тепловой энергии в здании МБУ ДО «ДХШ»; капитальный ремонт труб отопления и запорной арматуры в здании МБУ ДО «ДХШ» - 2019 г.;
- капитальный ремонт, приведение в соответствие с нормативными требованиями по степени износа (замена электрических щитов) – 2019 г.;
- капитальный ремонт системы охранного телевидения МБУ ДО «ДХШ» - 2019 г.;
- капитальный ремонт мужского и женского туалетов - 2019 г.;
- текущий ремонт тревожной сигнализации МБУ ДО «ДХШ» - 2020 г.;
- текущий ремонт душевой и туалета МБУ ДО «Детская хореографическая школа» по адресу г. Лесной, ул. Победы, 52 – 2021 г.;
- капитальный ремонт. Монтаж автоматической пожарной сигнализации и системы оповещения и управления эвакуацией людей при пожаре в помещениях МБУ ДО «ДХШ» - 2021г.
- капитальный ремонт. Монтаж системы оповещения и управления эвакуацией людей при ГО и ЧС – 2024г.

1.5. Дата предстоящих плановых ремонтных работ:

текущего 2024, капитального 2024-2025.

1.6. Название организации (учреждения), (полное юридическое наименование – согласно Уставу, краткое наименование) Муниципальное бюджетное учреждение дополнительного образования «Детская хореографическая школа»; МБУ ДО «Детская хореографическая школа», МБУ ДО «ДХШ»

1.7. Юридический адрес организации (учреждения) 624205 Свердловская область, г. Лесной, ул. Победы, 52 dhsh-lesnoy@yandex.ru тел.8(34342)6-63-02

2. Характеристика деятельности организации на объекте

Школа создана в целях реализации, предусмотренных законодательством Российской Федерации полномочий городского округа «Город Лесной» в сфере организации предоставления дополнительного образования.

2.1. Сфера деятельности (здравоохранение, образование, социальная защита, физическая культура и спорт, культура, связь и информация, транспорт, жилой фонд, потребительский рынок и сфера услуг, др.) культура

2.2. Категории обслуживаемого населения по возрасту: (дети, взрослые, трудоспособного возраста, пожилые; все возрастные категории) дети

2.3. Категории обслуживаемых инвалидов (по виду нарушений): инвалиды на коляске, инвалиды с патологией опорно-двигательного аппарата, по зрению, по слуху, с умственной отсталостью) нет

2.4. Виды услуг: хореографическое творчество

2.5. Форма оказания услуг: (на объекте, с длительным пребыванием, в т.ч. проживанием, на дому, дистанционно) на объекте

2.6. Плановая мощность: посещаемость (количество обслуживаемых в день) 120 человек, вместимость, пропускная способность 230 человек.

2.7. Участие в исполнении ИПР инвалида, ребенка-инвалида (да, нет) нет

3. Состояние доступности объекта

3.1 Путь следования к объекту пассажирским транспортом

Путь следования к объекту пассажирским транспортом (описать маршрут движения с использованием пассажирского транспорта) автобус № 9, № 10

наличие адаптированного пассажирского транспорта к объекту - нет

3.2 Путь к объекту от ближайшей остановки пассажирского транспорта:

3.2.1 расстояние до объекта от остановки транспорта – 200 м

3.2.2 время движения (пешком) 5 мин

3.2.3 наличие выделенного от проезжей части пешеходного пути (да, нет),

3.2.4 Перекрестки: нерегулируемые; регулируемые, со звуковой сигнализацией, таймером; нет

3.2.5 Информация на пути следования к объекту: акустическая, тактильная, визуальная; нет

3.2.6 Перепады высоты на пути: Есть, две ступени при подходе к центральной входной двери.

Их обустройство для инвалидов на коляске: да (оборудованный пандус).

3.3 Организация доступности объекта для инвалидов – форма обслуживания

№№ п/п	Категория инвалидов (вид нарушения)	Вариант организации доступности объекта (формы обслуживания)*
1.	Все категории инвалидов и маломобильных групп населения <***>	А, Б
	<i>в том числе инвалиды:</i>	
2	передвигающиеся на креслах-колясках	Б
3	с нарушениями опорно-двигательного аппарата	Б
4	с нарушениями зрения	А
5	с нарушениями слуха	А
6	с нарушениями умственного развития	А

* - С учетом СП 35-101-2001, СП 31-102-99

** - указывается один из вариантов: «А» (доступность всех зон и помещений – универсальная); «Б» (специально выделенные для инвалидов участки и помещения); «ДУ» (дополнительная помощь сотрудника, услуги на дому, дистанционно); «Нет» (не организована доступность);

*** - указывается худший из вариантов ответа.

3.4 Состояние доступности основных структурно-функциональных зон

№ № п/п	Основные структурно-функциональные зоны	Состояние доступности, в том числе для основных категорий инвалидов**
1	Территория, прилегающая к зданию (участок)	ДП-В
2	Вход (входы) в здание	ДУ (К,О,С,Г,У)
3	Путь (пути) движения внутри здания (в т.ч. пути эвакуации)	ДП-И (Г,У) ДУ (К,О,С)
4	Зона целевого назначения здания (целевого посещения объекта)	ДП-В
5	Санитарно-гигиенические помещения	ДП-В (Г,С,У) ДУ (К,О)
6	Система информации и связи (на всех зонах)	ДП-В (К,О,С,У) ДЧ-В (Г)
7	Пути движения к объекту (от остановки транспорта)	ДП-В

** Указывается: ДП-В - доступно полностью всем; ДП-И (К, О, С, Г, У) – доступно полностью избирательно (указать категории инвалидов); ДЧ-В - доступно частично всем; ДЧ-И (К, О, С, Г, У) – доступно частично избирательно (указать категории инвалидов); ДУ - доступно условно, ВНД - недоступно

3.5. ИТОГОВОЕ ЗАКЛЮЧЕНИЕ о состоянии доступности ОСИ: объект доступен частично всем.

4. Управленческое решение (проект)

4.1. Рекомендации по адаптации основных структурных элементов объекта:

№ № п \п	Основные структурно-функциональные зоны объекта	Рекомендации по адаптации объекта (вид работ)*
1	Территория, прилегающая к зданию (участок)	Не нуждается
2	Вход (входы) в здание	Изменение типа покрытия пола, тактильное мощение
3	Путь (пути) движения внутри здания (в т.ч. пути эвакуации)	Необходимо изготовление рельефных поэтажных планов на лестничных площадках, установка двухуровневых перил, установка элементов оборудования пандуса (обслуживание инвалидов категории К ведется на 1 этаже)
4	Зона целевого назначения здания (целевого посещения объекта)	Необходимо тактильное (рельефное) мощение на полу по пути перемещения по маршруту, (обслуживание инвалидов категории К ведется на 1 этаже)
5	Санитарно-гигиенические помещения	Установка поручня возле раковин в женском туалете и установка поручня возле раковин и писсуара в мужском туалете
6	Система информации на объекте (на всех зонах)	Необходимо приобретение и установка визуальных и акустических средств информации в полном объеме
7	Пути движения к объекту (от остановки транспорта)	Не нуждается
8.	Все зоны и участки	Установка визуальной информации, акустических средств информации, звукового и светового маяка, звукового оповещения о приеме

*- указываются виды работ на каждой зоне

4.2. Период проведения работ по мере финансирования в рамках исполнения Муниципальной программы «Развитие и сохранение культуры городского округа «Город Лесной», утвержденной постановлением администрации городского округа «Город Лесной»
(указывается наименование документа: программы, плана)

4.3 Ожидаемый результат (по состоянию доступности) после выполнения работ по адаптации доступность для всех категорий инвалидов и МГН
Оценка результата исполнения программы, плана (по состоянию доступности) – ДП-В

4.4. Для принятия решения требуется, не требуется (нужное подчеркнуть):

4.4.1. согласование на Комиссии _____
(наименование Комиссии по координации деятельности в сфере обеспечения доступной среды жизнедеятельности для инвалидов и других МГН)

4.4.2. согласование работ с надзорными органами (в сфере проектирования и строительства, архитектуры, охраны памятников, другое - указать) не требуется

4.4.3. техническая экспертиза; разработка проектно-сметной документации да

4.4.4. согласование с вышестоящей организацией (собственником объекта) нет

4.4.5. согласование с общественными организациями инвалидов да;

4.4.6. другое _____

Имеется заключение уполномоченной организации о состоянии доступности объекта (наименование документа и выдавшей его организации, дата), прилагается

4.7. Информация может быть размещена (обновлена) на Карте доступности субъекта РФ

5. Особые отметки

ПРИЛОЖЕНИЯ:

Результаты обследования:

- | | |
|--|-----------|
| 1. Территории, прилегающей к объекту | на ___ л. |
| 2. Входа (входов) в здание | на ___ л. |
| 3. Путей движения в здании | на ___ л. |
| 4. Зоны целевого назначения объекта | на ___ л. |
| 5. Санитарно-гигиенических помещений | на ___ л. |
| 6. Системы информации (и связи) на объекте | на ___ л. |

Результаты фотофиксации на объекте МБУ ДО «ДХШ» на ___ л.

Позэтажные планы, паспорт БТИ _____ на ___ л.

Другое (в том числе дополнительная информация о путях движения к объекту)

В наличии имеется коляска для людей с ограниченными возможностями передвижения

Председатель комиссии: директор С.Е. Вахрамеева
(Должность, Ф.И.О.)

(Подпись)

Члены комиссии:

Заместитель директора по УР Д.С. Плюхина
(Должность, Ф.И.О.)

(Подпись)

Заместитель директора по АХЧ И.Е. Исупова
(Должность, Ф.И.О.)

(Подпись)

В том числе:

представители общественных организаций инвалидов

Председатель Нижне-Туринской городской местной организации Свердловской области
Общероссийской общественной организации «Всероссийского общества инвалидов» Коструб К.Л.

Общероссийской общественной организации «Всероссийского общества инвалидов» Коструб К.Л.

Коструб К.Л.
(подпись)

представители организации, расположенной на объекте

(Должность, Ф.И.О.)

(Подпись)

(Должность, Ф.И.О.)

(Подпись)

Управленческое решение согласовано « ____ » _____ 20__ г. (протокол № ____)

Комиссией (название) _____

I Результаты обследования:

1. Территории, прилегающей к зданию (участка)

Муниципального бюджетного учреждения дополнительного образования «Детская хореографическая школа»

624205, Свердловская обл., г. Лесной, ул. Победы, 52

Наименование объекта, адрес

№ п/п	Наименование функционально-планировочного элемента	Наличие элемента			Выявленные нарушения и замечания		Работы по адаптации объектов	
		есть/нет	№ на плане	№ фото	Содержание	Значимо для инвалида (категория)	Содержание	Виды работ
1.1	Вход (входы) на территорию	нет			нет			Не нуждается
1.2	Путь (пути) движения на территории	нет			нет			Не нуждается
1.3	Лестница (наружная)	нет			нет			Не нуждается
1.4	Пандус (наружный)	Есть	2	1-3	Перед пандусом отсутствует кнопка вызова помощи	К	Установить кнопку	Текущий ремонт
1.5	Автостоянка и парковка	есть		4				Не нуждается

II Заключение по зоне:

Наименование структурно-функциональной зоны	Состояние доступности* (к пункту 3.4 Акта обследования ОСИ)	Приложение		Рекомендации по адаптации (вид работы)** к пункту 4.1 Акта обследования ОСИ
		№ на плане	№ фото	
Территории, прилегающей к зданию (участка)	ДП-В			Не нуждается

* указывается: ДП-В - доступно полностью всем; ДП-И (К, О, С, Г, У) – доступно полностью избирательно (указать категории инвалидов); ДЧ-В - доступно частично всем; ДЧ-И (К, О, С, Г, У) – доступно частично избирательно (указать категории инвалидов); ДУ - доступно условно, ВНД - недоступно

**указывается один из вариантов: не нуждается; ремонт (текущий, капитальный); индивидуальное решение с ТСР; технические решения невозможны – организация альтернативной формы обслуживания

Комментарий к заключению: Все выявленные недостатки будут устранены во время текущих ремонтов в 2024-2025 гг.



Фото 1 Пандус наружный (лестница относится к фитнес-центру)



Фото 2 пандус наружный

Фото 3 пандус наружный



Фото 4 стоянка для автомобилей

**I Результаты обследования:
2. Входа (входов) в здание**

Муниципального бюджетного учреждения дополнительного образования «Детская
хореографическая школа»
624205, Свердловская обл., г. Лесной, ул. Победы, 52
Наименование объекта, адрес

№ п/п	Наименование функционально-планировочного элемента	Наличие элемента			Выявленные нарушения и замечания		Работы по адаптации объектов	
		есть/нет	№ на плане	№ фото	Содержание	Значимо для инвалида (категория)	Содержание	Виды работ
2.1	Лестница (наружная)	есть	1	5	нет	О, С, Г, У		Не нуждается
2.2	Пандус (наружный)	есть	2	2	Перед пандусом отсутствует кнопка вызова помощи	К, О	Установить кнопку	Текущий ремонт
2.3	Входная площадка (перед дверью)	есть	3	6	нет	К, О, С, Г, У		Не нуждается
2.4	Дверь (входная)	есть	4	7,8	нет	К, О, С, Г, У		Не нуждается
2.5	Тамбур	есть	5	9,10	нет	К, О, С, Г, У		Не нуждается
	ОБЩИЕ требования к зоне					К, О, С, Г, У		

II Заключение по зоне:

Наименование структурно-функциональной зоны	Состояние доступности* (к пункту 3.4 Акта обследования ОСИ)	Приложение		Рекомендации по адаптации (вид работы)** к пункту 4.1 Акта обследования ОСИ
		№ на плане	№ фото	
Вход в здание	ДУ (К,О,С,Г,У)		5,2,6,7,8,9,10	Текущий ремонт

* указывается: ДП-В - доступно полностью всем; ДП-И (К, О, С, Г, У) – доступно полностью избирательно (указать категории инвалидов); ДЧ-В - доступно частично всем; ДЧ-И (К, О, С, Г, У) – доступно частично избирательно (указать категории инвалидов); ДУ - доступно условно, ВНД - недоступно

**указывается один из вариантов: не нуждается; ремонт (текущий, капитальный); индивидуальное решение с ТСР; технические решения невозможны – организация альтернативной формы обслуживания

Комментарий к заключению: Доступность зоны универсальная.



Фото 1 Пандус наружный (лестница относится к фитнес-центру)



Фото 2 пандус наружный

Фото 3 пандус наружный



6

Фото 6 входная площадка перед дверью .

Фото 7 входная дверь с
кнопкой вызова персонала



Фото 8 Входная дверь



Фото 9 тамбур



Фото 10 тамбур

I Результаты обследования:

3. Пути (путей) движения внутри здания (в т.ч. путей эвакуации)

Муниципального бюджетного учреждения дополнительного образования «Детская хореографическая школа»

624205, Свердловская обл., г. Лесной, ул. Победы, 52

Наименование объекта, адрес

№ п/п	Наименование функционально-планировочного элемента	Наличие элемента			Выявленные нарушения и замечания		Работы по адаптации объектов	
		есть/нет	№ на плане	№ фото	Содержание	Значимо для инвалида (категория)	Содержание	Виды работ
3.1	Коридор (вестибюль, зона ожидания, галерея, балкон)	есть	6	11-13	Отсутствует тактильное мощение	К, О, С, Г, У	Нанесение (установка) по пути следования внутри помещения тактильного мощения	Текущий ремонт
3.2	Лестница (внутри здания)	есть	7	14	Отсутствуют двухуровневые перила	Г, С, У	Установка двухуровневых перил	Текущий ремонт
3.3	Пандус (внутри здания)	нет			Отсутствует устройство	К	Установка элементов оборудования	Текущий ремонт
3.4	Лифт пассажирский (или подъемник)	нет			Отсутствует устройство	К		Организация альтернативной формы обслуживания
3.5	Дверь	есть	8	15	нет	К, О, С, Г, У		Не нуждается
3.6	Пути эвакуации (в т.ч. зоны безопасности)	есть	12, 13	16, 17	Отсутствие аппарелей и перил	К, О, С		Текущий ремонт
	ОБЩИЕ требования к зоне							

II Заключение по зоне:

Наименование структурно-функциональной зоны	Состояние доступности* (к пункту 3.4 Акта обследования ОСИ)	Приложение		Рекомендации по адаптации (вид работы)** к пункту 4.1 Акта обследования ОСИ
		№ на плане	№ фото	
Пути движения внутри здания	ДП-И (Г,У) ДУ (К,О,С)			Текущий ремонт

* указывается: ДП-В - доступно полностью всем; ДП-И (К, О, С, Г, У) – доступно полностью избирательно (указать категории инвалидов); ДЧ-В - доступно частично всем; ДЧ-И (К, О, С, Г, У) – доступно частично избирательно (указать категории инвалидов); ДУ - доступно условно, ВНД - недоступно

**указывается один из вариантов: не нуждается; ремонт (текущий, капитальный); индивидуальное решение с ТСР; технические решения невозможны – организация альтернативной формы обслуживания

Комментарий к заключению: необходима установка по пути следования внутри помещения тактильного мощения, двухуровневых перил (обслуживание МГН категории К ведется на 1 этаже)

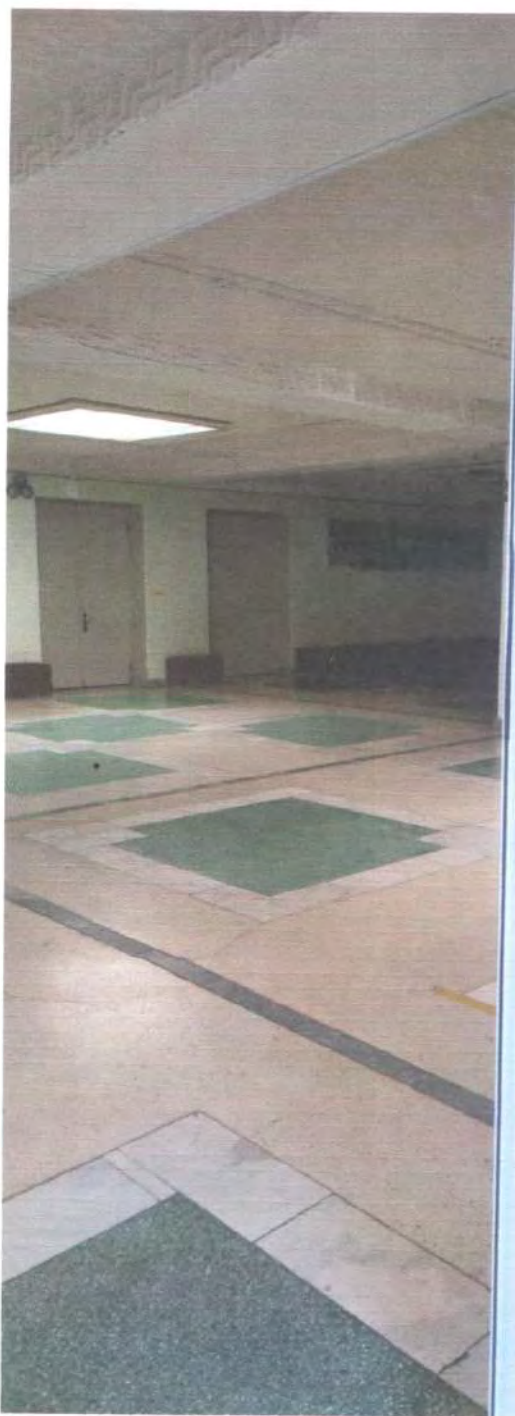


Фото 11 холл 1 этажа



Фото 12 холл 1 этажа



Фото 13 гардероб

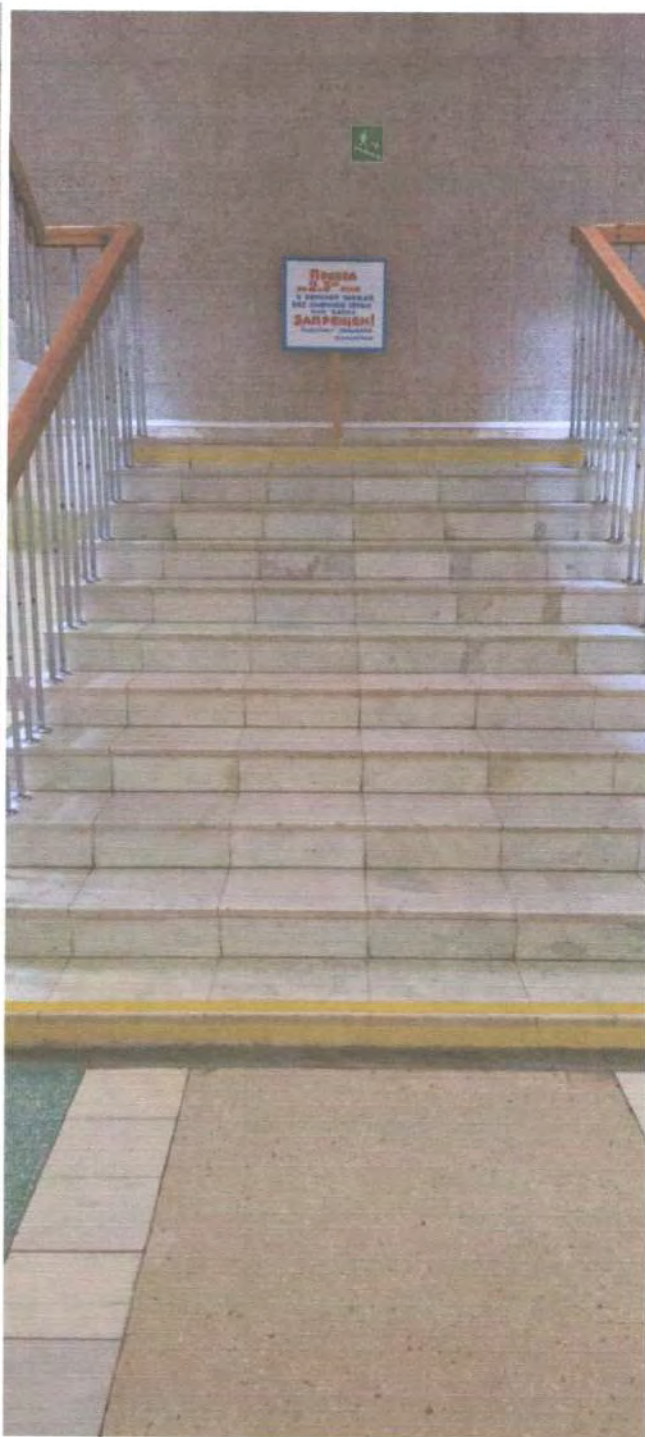


Фото 14 лестница на 1 этаже



Фото 25 тактильные средства



Фото 26 визуальные средства

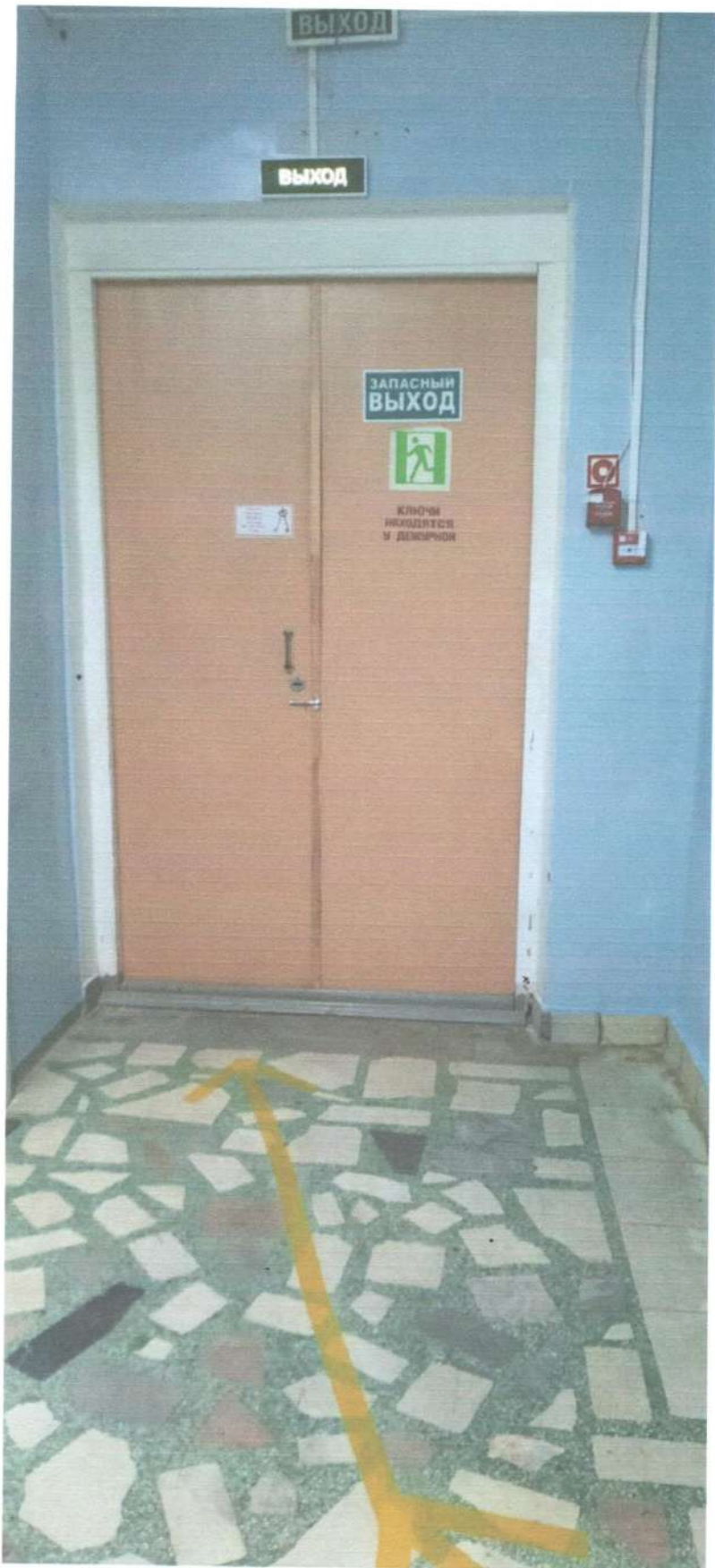


Фото 17 запасной выход

I Результаты обследования:

4. Зоны целевого назначения здания (целевого посещения объекта)

Вариант I – зона обслуживания инвалидов

Муниципального бюджетного учреждения дополнительного образования «Детская хореографическая школа»

624205, Свердловская обл., г. Лесной, ул. Победы, 52

Наименование объекта, адрес

№ п/п	Наименование функционально-планировочного элемента	Наличие элемента			Выявленные нарушения и замечания		Работы по адаптации объектов	
		есть/нет	№ на плане	№ фото	Содержание	Значимо для инвалида (категория)	Содержание	Виды работ
4.1	Зальная зона обслуживания	Есть	9		нет	ДП-В		Не нуждается
4.2	Кабинетная зона обслуживания	нет						Не нуждается
4.3	Прилавочная форма обслуживания	нет						Не нуждается
4.4	Форма обслуживания с перемещением по маршруту	есть			Отсутствует тактильное мощение	С	Устройство (установка) тактильного мощения	Текущий ремонт
4.5	Кабина индивидуального обслуживания	нет						Не нуждается
	ОБЩИЕ требования к зоне							

II Заключение по зоне:

Наименование структурно-функциональной зоны	Состояние доступности* (к пункту 3.4 Акта обследования ОСИ)	Приложение		Рекомендации по адаптации (вид работы)** к пункту 4.1 Акта обследования ОСИ
		№ на плане	№ фото	
Зоны целевого назначения здания (целевого посещения объекта) – зона обслуживания инвалидов	ДП-В			Текущий ремонт

* указывается: ДП-В - доступно полностью всем; ДП-И (К, О, С, Г, У) – доступно полностью избирательно (указать категории инвалидов); ДЧ-В - доступно частично всем; ДЧ-И (К, О, С, Г, У) – доступно частично избирательно (указать категории инвалидов); ДУ - доступно условно, ВНД - недоступно

**указывается один из вариантов: не нуждается; ремонт (текущий, капитальный); индивидуальное решение с ТСП; технические решения невозможны – организация альтернативной формы обслуживания

Комментарий к заключению необходимо устройство (установка) тактильного мощения (обслуживание МГН категории К ведется на 1 этаже)

I Результаты обследования:

5. Санитарно-гигиенических помещений

Муниципального бюджетного учреждения дополнительного образования «Детская хореографическая школа»

624205, Свердловская обл., г. Лесной, ул. Победы, 52

Наименование объекта, адрес

№ п/п	Наименование функционально-планировочного элемента	Наличие элемента			Выявленные нарушения и замечания		Работы по адаптации объектов	
		есть/нет	№ на плане	№ фото	Содержание	Значимо для инвалида (категория)	Содержание	Виды работ
5.1	Туалетная комната	есть	10,11	18-22	Выключатели и розетки на высоте 1,8м от уровня пола. Размер кабинки для МГН не соответствует СП 59.13330.2020, крючков для одежды и костылей нет. Отсутствие поручня (штанги) вокруг умывальника	К, О	Перенести выключатели и розетки на высоту 0,8м. туалетные Кабинки расширить на 0,65м, углубить на 0,6м. монтировать крючками.	Текущий ремонт
5.2	Душевая/ванная комната	нет						
5.3	Бытовая комната (гардеробная)	нет						
	ОБЩИЕ требования к зоне				Установка поручней, штанг, в санитарно-гигиенических помещениях для всех категорий граждан, в том числе инвалидов Выключатели и розетки в помещениях - на высоте 0,8 м от уровня пола	К, О	Установка поручней, штанг, в санитарно-гигиенических помещениях для всех категорий граждан, в том числе инвалидов Выключатели и розетки в помещениях - на высоте 0,8 м от уровня пола	Текущий ремонт

II Заключение по зоне:

Наименование структурно-функциональной зоны	Состояние доступности* (к пункту 3.4 Акта обследования ОСИ)	Приложение		Рекомендации по адаптации (вид работы)** к пункту 4.1 Акта обследования ОСИ
		№ на плане	№ фото	
Санитарно-гигиенических помещений	ДУ-И (К, О) ДП (Г,С,У)	10,11	18-22	Текущий ремонт

* указывается: ДП-В - доступно полностью всем; ДП-И (К, О, С, Г, У) – доступно полностью избирательно (указать категории инвалидов); ДЧ-В - доступно частично всем; ДЧ-И (К, О, С, Г, У) – доступно частично избирательно (указать категории инвалидов); ДУ - доступно условно, ВВД - недоступно

**указывается один из вариантов: не нуждается; ремонт (текущий, капитальный); индивидуальное решение с ТСП; технические решения невозможны – организация альтернативной формы обслуживания

Комментарий к заключению: необходима установка поручней, штанг, в санитарно-гигиенических помещениях для всех категорий граждан, в том числе инвалидов, перенос выключателей и розетки в помещениях - на высоте 0,8 м от уровня пола.

* указывается: **ДП-В** - доступно полностью всем; **ДП-И** (К, О, С, Г, У) – доступно полностью избирательно (указать категории инвалидов); **ДЧ-В** - доступно частично всем; **ДЧ-И** (К, О, С, Г, У) – доступно частично избирательно (указать категории инвалидов); **ДУ** - доступно условно, **ВНД** - недоступно

**указывается один из вариантов: не нуждается; ремонт (текущий, капитальный); индивидуальное решение с ТСП; технические решения невозможны – организация альтернативной формы обслуживания

Комментарий к заключению: Все выявленные недостатки будут устранены во время текущих ремонтов в 2022-2023 гг.



Фото 18 двери в туалеты



Фото 19 вход в женский туалет



Фото 20 вход в мужской туалет



Фото 21 вход в кабинку



Фото 22 санузел с помывочным

**I Результаты обследования:
6. Системы информации на объекте**

Муниципального бюджетного учреждения дополнительного образования «Детская хореографическая школа»
624205, Свердловская обл., г. Лесной, ул. Победы, 52
Наименование объекта, адрес

№ п/п	Наименование функционально-планировочного элемента	Наличие элемента			Выявленные нарушения и замечания		Работы по адаптации объектов	
		есть/нет	№ на плане	№ фото	Содержание	Значимо для инвалида (категория)	Содержание	Виды работ
6.1	Визуальные средства	есть	12	26	нет			Не нуждается
6.2	Акустические средства	есть			Имеются частично	ДЧ-И (Г)		
6.3	Тактильные средства	есть	10-12	23, 25				
	ОБЩИЕ требования к зоне				Система оповещения о пожаре - световая, синхронно со звуковой сигнализацией, предупреждать об опасности в экстремальных ситуациях и т.п.		Установить световую сигнализацию	Текущий ремонт

II Заключение по зоне:

Наименование структурно-функциональной зоны	Состояние доступности* (к пункту 3.4 Акта обследования ОСИ)	Приложение		Рекомендации по адаптации (вид работы)** к пункту 4.1 Акта обследования ОСИ
		№ на плане	№ фото	
Системы информации на объекте	ДП-И (К, О, С, У) ДЧ (Г)			Установить световую сигнализацию

* указывается: ДП-В - доступно полностью всем; ДП-И (К, О, С, Г, У) – доступно полностью избирательно (указать категории инвалидов); ДЧ-В - доступно частично всем; ДЧ-И (К, О, С, Г, У) – доступно частично избирательно (указать категории инвалидов); ДУ - доступно условно, ВНД - недоступно

**указывается один из вариантов: не нуждается; ремонт (текущий, капитальный); индивидуальное решение с ТСП; технические решения невозможны – организация альтернативной формы обслуживания

Комментарий к заключению: необходима установка световой сигнализации

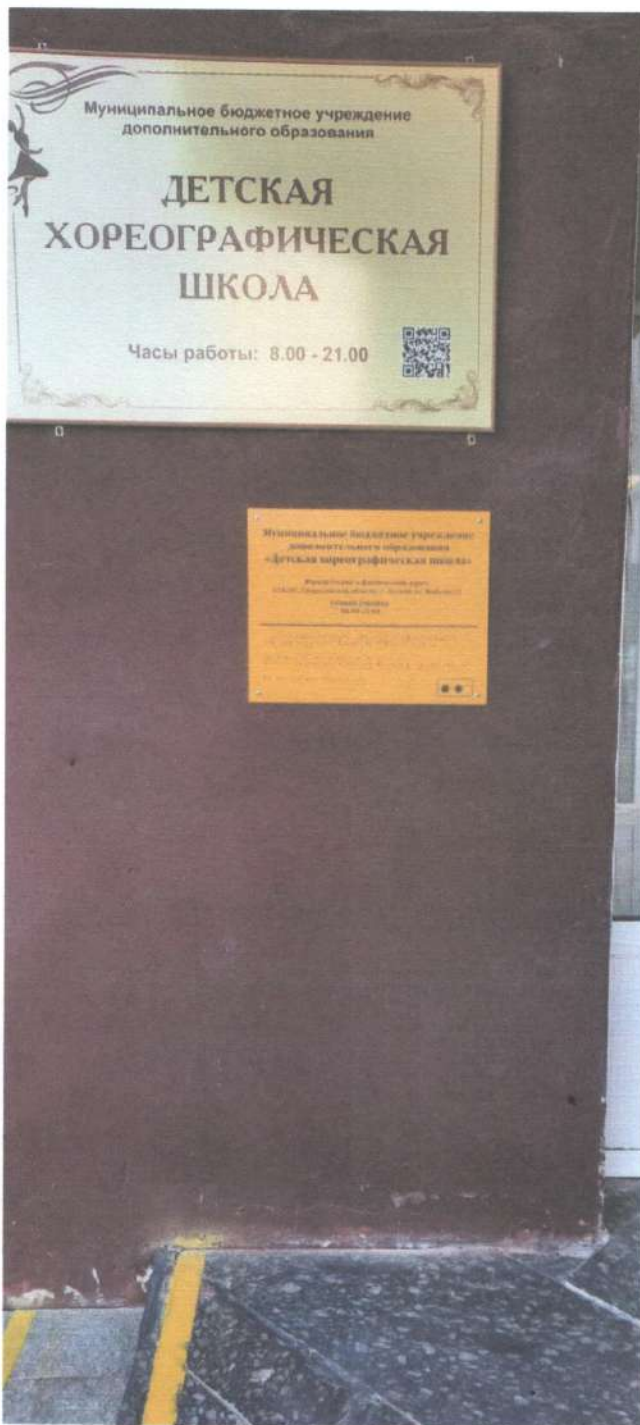


Фото 23 тактильные средства

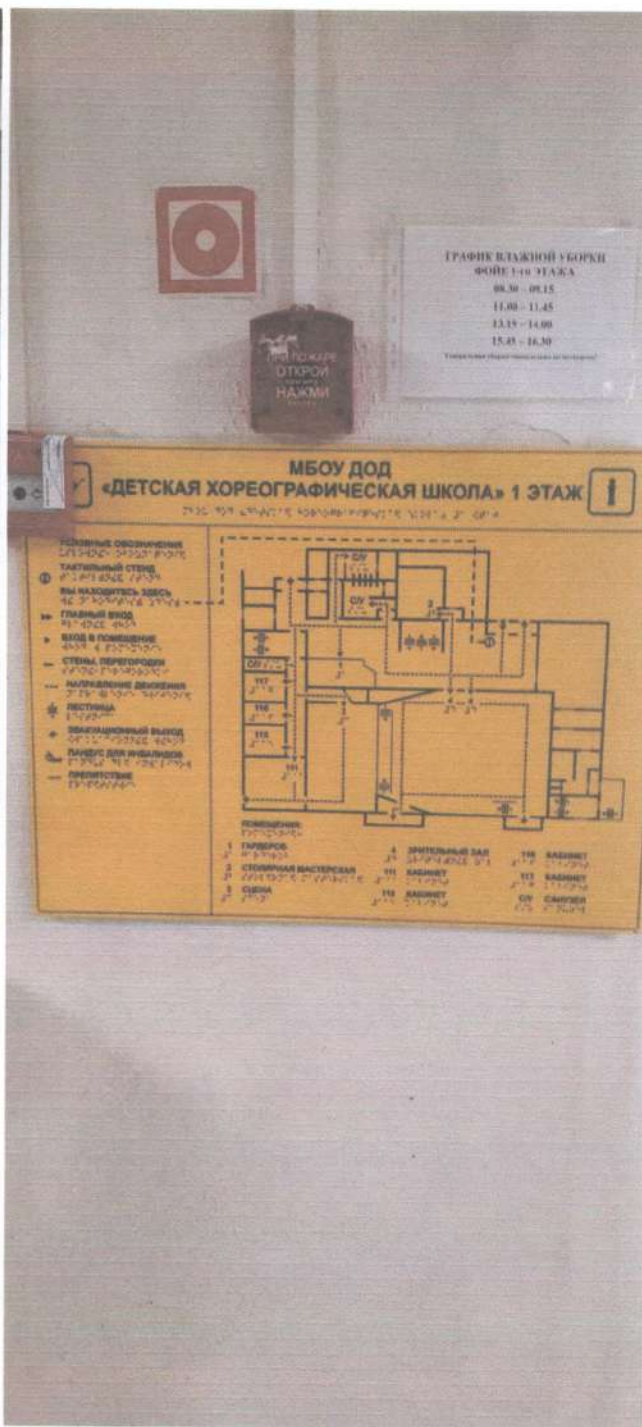


Фото 24 тактильные средства



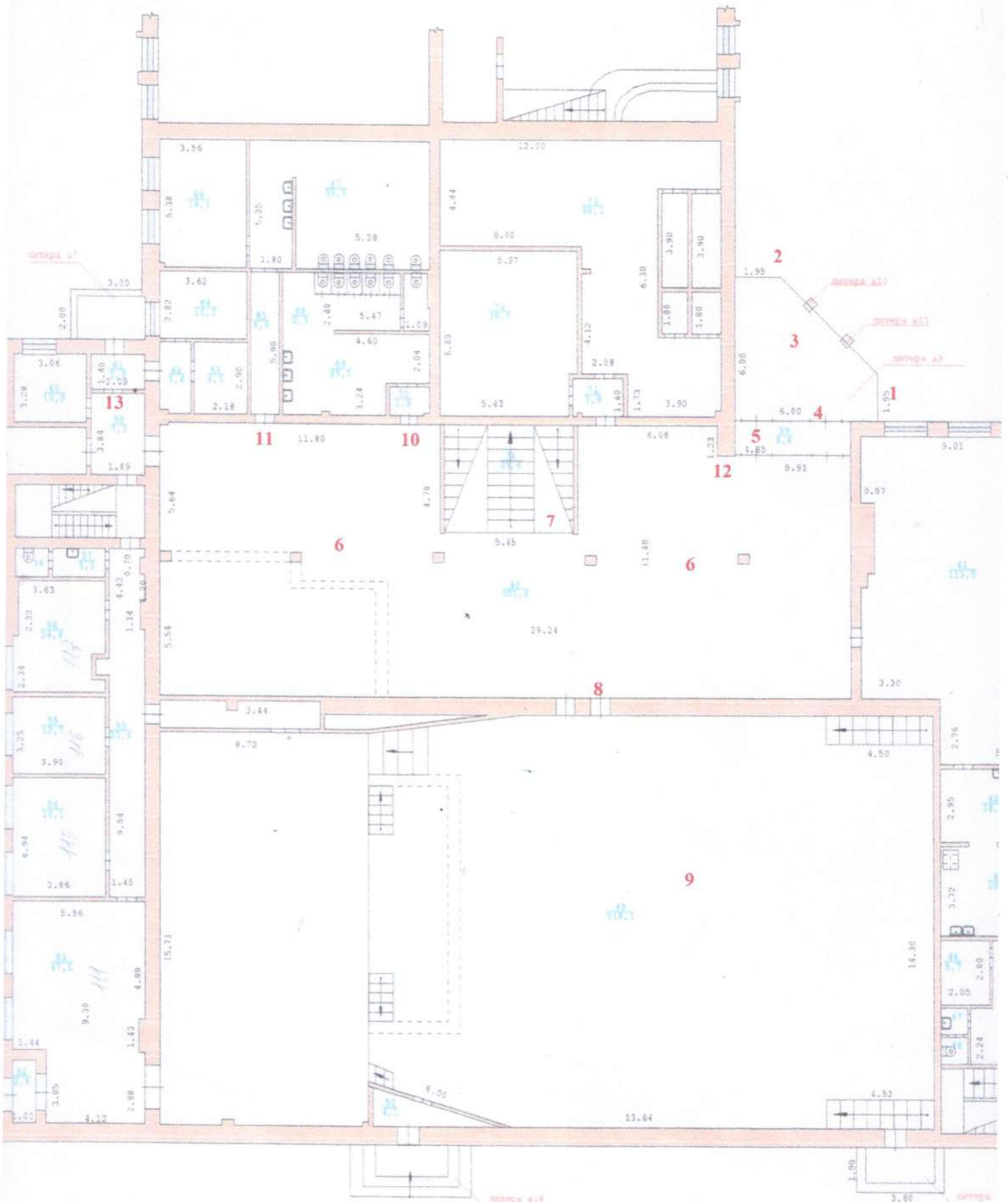
Фото 25 тактильные средства



Фото 26 визуальные средства

выкопировка из поэтажного плана здания неопределенного назначения, расположенного по адресу: Свердловская область, Городской округ "Город Лесной", город Лесной, улица Победы, 52
(М 1:200)

1 этаж



УТВЕРЖДАЮ:
Директор МБУ ДО «ДХШ» _____



С.Е. Вахрамеева

2024 г.

ПЕРЕЧЕНЬ МЕР ДЛЯ ОБЕСПЕЧЕНИЯ ДОСТУПА ИНВАЛИДОВ К МЕСТУ ПРЕДОСТАВЛЕНИЯ УСЛУГ НА ОБЪЕКТЕ СОЦИАЛЬНОЙ, ИНЖЕНЕРНОЙ И ТРАНСПОРТНОЙ ИНФРАСТРУКТУР, НАХОДЯЩЕМся В ГОСУДАРСТВЕННОЙ СОБСТВЕННОСТИ СВЕРДЛОВСКОЙ ОБЛАСТИ, КОТОРЫЙ НЕВОЗМОЖНО ПОЛНОСТЬЮ ПРИСПОСОБИТЬ С УЧЕТОМ ПОТРЕБНОСТЕЙ ИНВАЛИДОВ ДО ЕГО РЕКОНСТРУКЦИИ ИЛИ КАПИТАЛЬНОГО РЕМОНТА

1. Полное наименование исполнительного органа государственной власти Свердловской области или подведомственного ему органа или организации, предоставляющего услуги населению (далее - орган или организация): Муниципальное бюджетное учреждение дополнительного образования «Детская хореографическая школа».

2. Юридический адрес органа или организации, телефон, e-mail: 624205, Свердловская область, город Лесной, улица Победы, дом 52, dhsh-lesnoy@yandex.ru тел. 6-63-02, 4-21-39

3. Сфера деятельности органа или организации: культура.

4. Сведения об объекте социальной, инженерной и транспортной инфраструктур (далее - объект социальной инфраструктуры): Муниципальное бюджетное учреждение дополнительного образования «Детская хореографическая школа», сокращенное наименование (по учредительным документам): МБУ ДО «ДХШ»

5. Адрес объекта социальной инфраструктуры: Свердловская область, город Лесной, улица Победы, дом 52

6. Основание для пользования объектом социальной инфраструктуры (хозяйственное ведение, оперативное управление): оперативное управление, безвозмездная аренда

7. Реквизиты паспорта доступности объекта социальной инфраструктуры Свердловской области (N, дата составления): № 3 от 26.06.2024 год.

8. Состояние доступности объекта социальной инфраструктуры (согласно пункту 3.5 паспорта доступности объекта социальной инфраструктуры Свердловской области): объект доступен условно с организацией помощи сотрудниками учреждения.

9. Категории обслуживаемого населения по возрасту (дети, взрослые трудоспособного возраста, пожилые; все возрастные категории): все возрастные категории.

10. Категории обслуживаемых инвалидов (К - инвалиды, передвигающиеся на креслах-колясках; О - инвалиды с другими нарушениями опорно-двигательного аппарата; С - инвалиды с нарушением зрения; Г - инвалиды с нарушением слуха; У - инвалиды с умственными нарушениями): все.

11. Меры для обеспечения доступа инвалидов к месту предоставления услуг. В связи с необходимостью обеспечения доступности для инвалидов мест предоставления услуг в (наименование органа или организации, адрес объекта) и учитывая, что до проведения капитального ремонта и реконструкции объекта социальной инфраструктуры, являющегося в настоящее время (указывается состояние доступности) для инвалидов, в соответствии со статьей 15 Федерального закона от 24 ноября 1995 года N 181-ФЗ "О социальной защите инвалидов в Российской Федерации" и пунктом 2 статьи 8 Закона Свердловской области от 19 декабря 2016 года N 148-ОЗ "О социальной защите инвалидов в Свердловской области" согласовываются следующие меры для обеспечения доступа инвалидов к месту предоставления услуг:

N п/п	Категория обслуживаемых инвалидов, для которых разработаны мероприятия (К, О, С, Г, У)	Наименование структурно-функциональной зоны объекта социальной инфраструктуры, не отвечающей требованиям доступности для данной категории обслуживаемых инвалидов	Наименование мероприятия по обеспечению доступности структурно-функциональной зоны объекта социальной инфраструктуры
1	2	3	4
1	Категории инвалидов (С)	Путь (пути) движения внутри здания, включая пути эвакуации	Помощь сотрудника, сопровождение
2	Категории инвалидов (С)	Зона целевого назначения здания (целевого посещения объекта)	Помощь сотрудника, сопровождение
3	Категории инвалидов (К, О, С, Г, У)	Система информации и связи	Помощь сотрудника, сопровождение
4	Категории инвалидов (К, О, С, Г, У)	Все зоны и участки	Помощь сотрудника, сопровождение

12. Дополнительная информация:

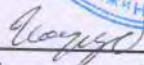
Контактные телефоны для сопровождения инвалидов по основным структурно-функциональным зонам объекта:

Ответственный: заместитель директора по АХЧ Исупова Ирина Евгеньевна тел. 8(34342)6-14-77

СОГЛАСОВАН

М.П.

Председатель Нижне-Туринской ГО ВОИ

 (К.Л. Коструб)
(подпись)

"26 06 2024" года